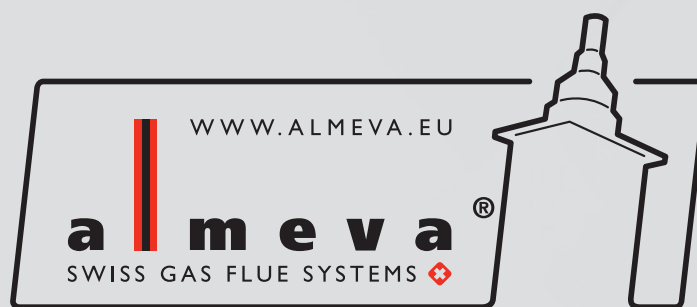


# KATALOG KOMÍNOVÝCH SYSTÉMŮ



# KATALÓG KOMÍNOVÝCH SYSTÉMOV

EURO KOMÍN CLASSIC  
EURO KOMÍN CLASSIC BRICK  
EURO KOMÍN CONDENS  
EURO KOMÍN CONDENS BRICK  
EURO KOMÍN SINGLE STONE  
KESA-ALADIN  
PLASTOVÉ SPALINOVÉ SYSTÉMY ALMEVA  
NEREZOVÉ SPALINOVÉ SYSTÉMY:  
ALMEVA DW25  
ALMEVA INOX FLEX FB/INOX FLEX G  
ALMEVA EW  
ALMEVA KH  
SPALINOVÉ VENTILÁTORY:  
DRAFTBOOSTER  
EXODRAFT



DESIGN  
SWISS



TŘÍŠLOŽKOVÝ KOMÍNOVÝ SYSTÉM PRO VŠECHNY DRUHY PALIV, VHODNÝ DO OBJEKTŮ STAVĚNÝCH MJ. Z MATERIÁLŮ TVOŘENÝCH ZDIVEM, BETONEM, DO DŘEVOSTAVEB APOD.

## EURO KOMÍN CLASSIC®

**EURO KOMÍN CLASSIC®** je tříšložkový keramický komínový systém nejvyšší kvality, tvořený keramzitbetonovou tvárnici, speciální tepelnou izolací a keramickou šamotovou vložkou, do kterého jsme vložili více než 20 let zkušeností.

Označení	tříšložkový komínový systém EURO KOMÍN CLASSIC
DN (mm)	140 – 160 – 180 – 200
Klasifikace	EN 13063: T600 N1 D 3 G50 (při vyhoření sazi) EN 13063: T400 N1 W 2 O50 (při mokřím provozu)
Materiál	šamotová vložka / izolace / tvárnice z lehkého keramzitbetonu
Použití	+ pro všechny druhy staveb a všechny druhy paliva – pevná, kapalná, plynná (pouze pro podtlak) + příznivá cena + řešení nadstrešní části chráněno průmyslovým vzorem + velmi lehká krycí deska z kompozitních materiálů má hmotnost 1,8 kg + elegantní řešení komínové hlavy, které na rozdíl od konkurenčních systémů řeší problémy se zatékáním do odvětracích otvorů dilatačních manžet nebo zafoukáním pod různé konické kloboučky, bez potřeby jakkoliv mechanicky upravovat krycí desku (vrtání děr apod.) + použitím tzv. univerzální základové jímky nahrazujeme široký sortiment jímek používaných u konkurenčních produktů a zároveň odbouráváme různé základací desky či zátky a podobná řešení



Typy komínových tvárníc	Průměr (mm)	Rozměry (mm)
Jednoprůduchová	140–200	380×380×245
Jednoprůduchová s ventilační šachtou	140–200	520×380×245
Dvoupřůduchová	140–200	770×380×245

Certifikát 1020-CPR-030036080

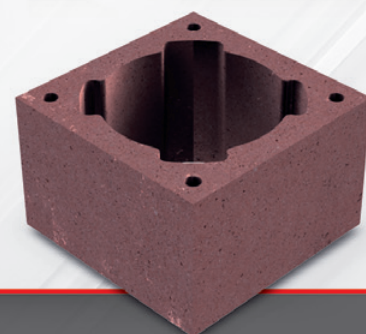
Certifikát C-CZ.ПБ25.В.00362



Vyrobeno v ČR



Záruka 30 let při splnění záručních podmínek



TŘÍŠLOŽKOVÝ KOMÍNOVÝ SYSTÉM PRO VŠECHNY DRUHY PALIV, VHODNÝ DO OBJEKTŮ STAVĚNÝCH MJ. Z KLASICKÝCH CIHELNÝCH PÁLENÝCH MATERIÁLŮ, DO DŘEVOSTAVEB APOD.

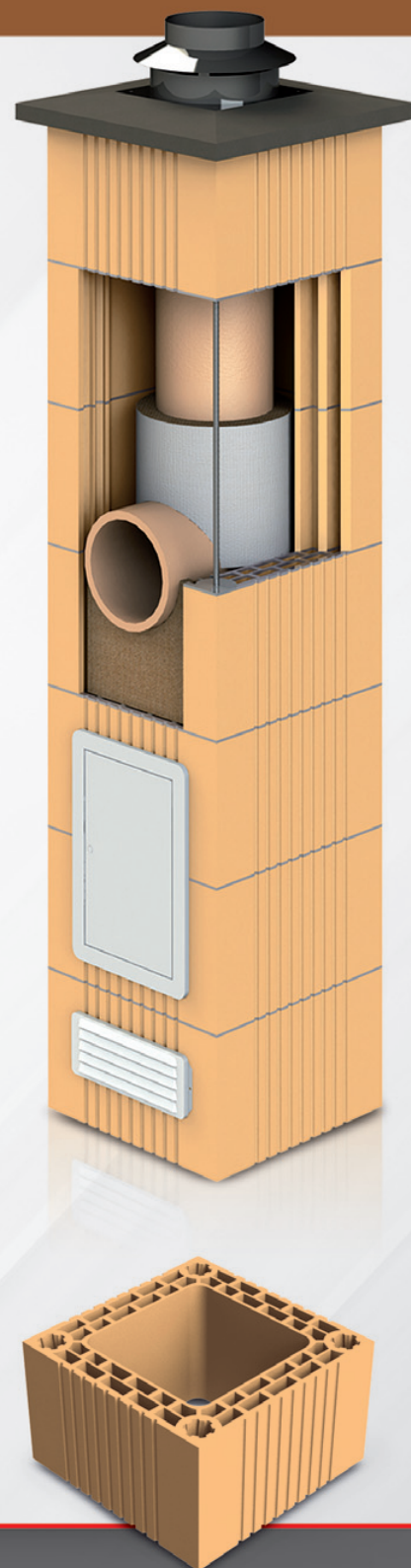
## EURO KOMÍN CLASSIC® BRICK

**EURO KOMÍN CLASSIC® BRICK** je tříšložkový systémový keramický komínový systém nejvyšší kvality, tvořený kalibrovaným cihelným střepem, speciální tepelnou izolací a keramickou šamotovou vložkou.

Označení	tříšložkový komínový systém EURO KOMÍN CLASSIC BRICK
DN (mm)	140 – 160 – 180 – 200
Klasifikace	EN 13063: T600 N1 D 3 G50 (při vyhoření sazí) EN 13063: T400 N1 W 2 O50 (při mokřem provozu)
Materiál	šamotová vložka / izolace / kalibrovaná cihelná tvárnice
Použití	<ul style="list-style-type: none"> <li>+ pro všechny druhy staveb a všechny druhy paliva – pevná, kapalná, plynná (pouze pro podtlak)</li> <li>+ příznivá cena</li> <li>+ řešení krycí desky (materiálové a technické provedení) a kónického vyústění včetně bezpečného integrovaného zadního větrání zaručuje 100% funkčnost a je chráněno průmyslovým vzorem EU</li> <li>+ velmi lehká krycí deska z kompozitních materiálů má hmotnost od 1,8 kg u jednorůduchového komínu</li> <li>+ elegantní řešení komínové hlavy, která u konkurenčních systémů řeší problémy se zatékáním do odvětracích otvorů dilatačních manžet nebo zafoukáním pod různé kónické klobouky, bez potřeby jakkoliv mechanicky upravovat krycí desku (vrtání děr apod.)</li> <li>+ použitím tzv. univerzální základové jímky nahrazujeme široký sortiment jímek u konkurenčních produktů a zároveň nepoužíváme různé základní desky či zátky a podobná řešení</li> <li>+ jednodílná komínová tvárnice z kalibrovaného cihelného střepu usnadní montáž i manipulaci</li> <li>– konkurenční systémy mají výrazně nižší produktivitu montáže (nutnost mechanického zajištění všech částí pláště při vlastní montáži v době tvrdnutí lepicího tmelu/malty)</li> <li>– nelze kombinovat s dekorací nadstřešní tvárnice</li> </ul>

Typ komínových tvárnic	Průměr (mm)	Rozměry (mm)
Jednorůduchová	140–200	420×420×250
Jednorůduchová s ventilační šachtou	140–200	580×420×250

Certifikát  1020-CPR-030036080

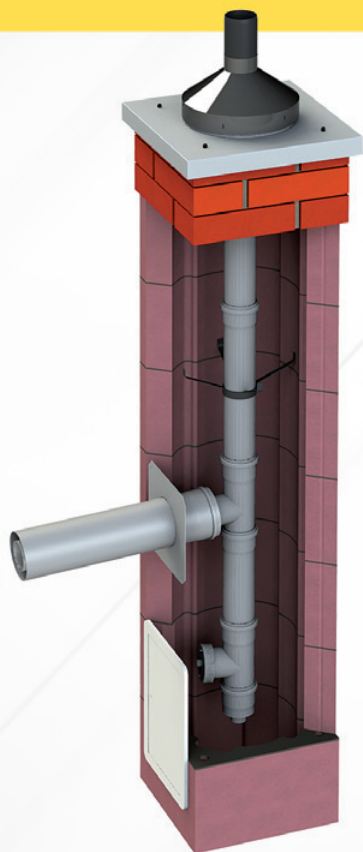




KERAMZITBETONOVÝ KOMÍNOVÝ SYSTÉM PRO KONDENZAČNÍ KOTLE

CIHELNÝ KOMÍNOVÝ SYSTÉM PRO KONDENZAČNÍ KOTLE

## EURO KOMÍN CONDENS



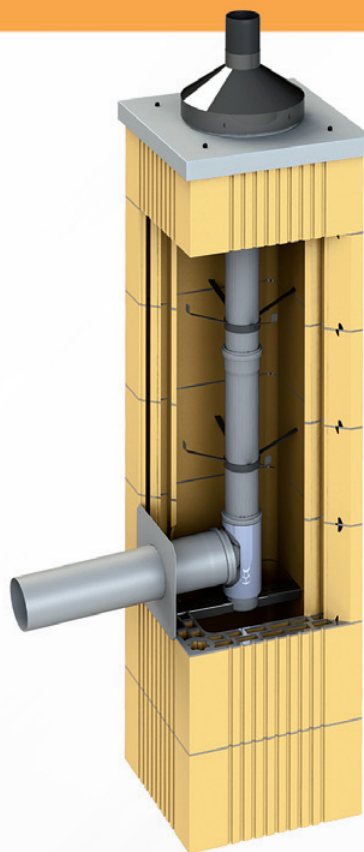
Označení	EURO KOMÍN CONDENS
DN 60–160	EN14471: T120-H1-O-W-2-000-LI-E-U
DN 160–200	EN14471: T120-P1-O-W-2-000-LI-E-U
Materiál	keramzitbetonová tvárnice s vnitřní vložkou z PPH (polypropylen homopolymer)

### Použití:

- + možno kombinovat ve dvouprůduchové tvárnici se systémem EURO KOMÍN CLASSIC
- + komínový průduch je možno sestavit v průběhu hrubé stavby, vlastní plastová vložka se většinou osazuje při instalaci kotle
- + prostor mezi keramzitbetonovou tárnici a vlastní spalinovou cestou je možno použít pro nezávislé přísávání vzduchu do spotřebiče
- + výhodná cena
- + jednoduchá a rychlá montáž
- + velmi dobrá odolnost proti kyselému kondenzátu a dlouhá životnost vložky

Typy komínových tvárníc	Průměr (mm)	Rozměry (mm)
Jednoprůduchová	60–200	380×380×245
Jednoprůduchová s ventilační šachtou	60–200	520×380×245
Dvouprůduchová	60–200	770×380×245

## EURO KOMÍN CONDENS BRICK



Označení	EURO KOMÍN CONDENS BRICK
DN 60–160	EN14471: T120-H1-O-W-2-000-LI-E-U
DN 160–200	EN14471: T120-P1-O-W-2-000-LI-E-U
Materiál	tvárnice z cihelného střeptu s vnitřní vložkou z PPH (polypropylen homopolymer)

Typy komínových tvárníc	Průměr (mm)	Rozměry (mm)
Jednoprůduchová	60–200	420×420×250
Jednoprůduchová s ventilační šachtou	60–200	580×420×250



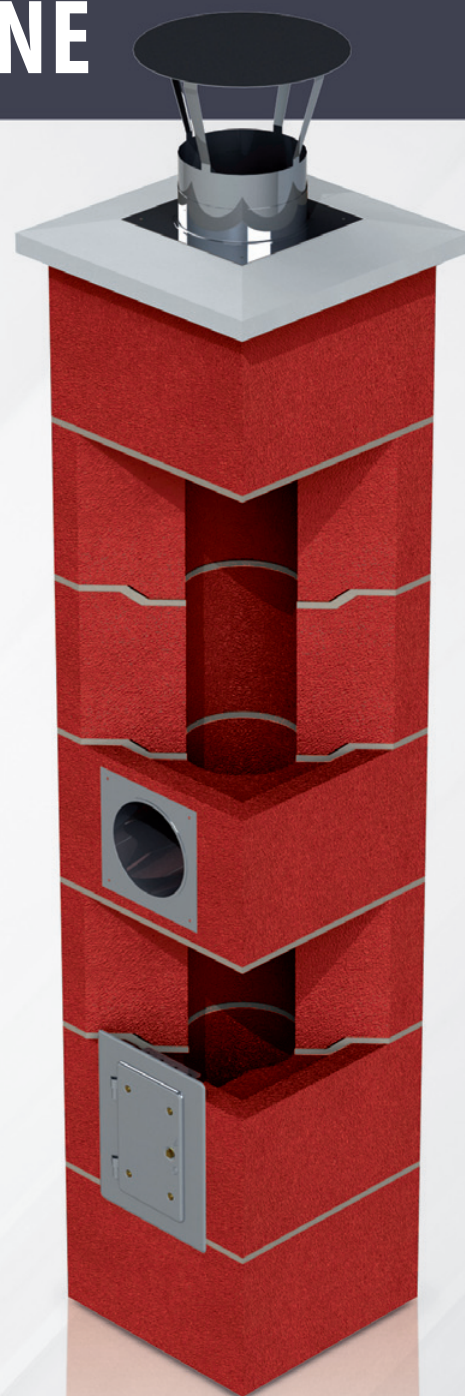
JEDNOSLOŽKOVÝ KOMÍNOVÝ SYSTÉM PRO PEVNÁ PALIVA, VHODNÝ PRO OBČASNĚ UŽÍVANÉ STAVBY

# EURO KOMÍN SINGLE STONE

**EURO KOMÍN SINGLE STONE** je jednosložkový komínový systém, do kterého jsme vložili přes 20 let zkušeností s prodejem a montáží komínových systémů.

Označení	Jednosložkový komínový systém EURO KOMÍN SINGLE STONE
DN spalinové cesty (mm)	180
DN připojení kouřovodu (mm)	150–160
Klasifikace	EN 1858+A1: T400 N1 D3 O50
Materiál	speciální tvárnice z lehkého plynotěsného keramzitbetonu (Liaporbeton®)
Tloušťka stěny	min. 70 mm
Použití	pro všechny typy staveb paliva pevná (pouze pro podtlak) = pouze suché dřevo
Charakteristika	<ul style="list-style-type: none"> <li>+ systém vyráběn pro náročný německý trh v letech 1998–2012, nyní vylepšen o 20 let zkušeností s komínovými systémy</li> <li>+ velmi nízká cena</li> <li>+ jednoduchá a rychlá montáž</li> <li>+ technické řešení chráněno průmyslovým vzorem</li> <li>+ testováno a certifikováno v České republice s platností v celé EU <ul style="list-style-type: none"> <li>- PAVUS a.s. Požární zkušebna Veselí nad Lužnicí, č. Pr-14-3.028n</li> <li>- Technický a zkušební ústav stavební Praha, s.p.</li> </ul> </li> <li>- nevhodný pro spotřebiče na pevná paliva s nízkými teplotami spalin s rizikem dehtování - zplyňovací kotle, teplovodní krbové vložky apod.</li> <li>- větší hmotnost tvárnice</li> <li>- při vyhoření sazí nutno komín sanovat např. vložkováním</li> </ul>

Typ komínové tvárnice	Průměr (mm)	Rozměry (mm)
Jednoprůduchová	180	385×385×240



Certifikát  1020-CPR-030051021

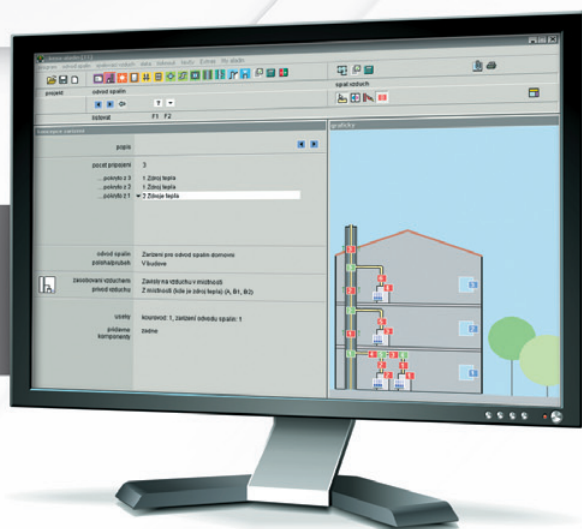


Pr-14-3.028n



POČÍTAČOVÝ PROGRAM PRO VÝPOČET KOMÍNŮ

# KESA-ALADIN



**Musíte vypočítat komín?**

**A potřebujete pro to nějaký opravdu dobrý software?**

**Nebo informace k výpočtu komínů?**

Počítačový program **kesa-aladin** je software pro profesionální výpočet komínu podle **EN 13384**.

S **kesa-aladin** vypočítáte třívrstvý domovní komín pro olejový kotel stejně jednoduše jako komplexní kotelnu s pěti kondenzačními kotli v kaskádovém zapojení. Program **kesa-aladin** umí počítat až s 20 zaústěnými do jednoho komínu a až s 9 spotřebiči na jednom společném kouřovodu.

Program **kesa-aladin** se trvale rozvíjí se změnou norem a předpisů. Kromě toho přicházejí na trh stále nové spotřebiče, odtahové systémy spalin nebo jiné stavební díly pro systémy odkouření, jejichž charakteristická data jsou do programu stále doplňována. V rámci údržby softwaru si můžete vždy stáhnout z internetových stránek [www.kesa.de](http://www.kesa.de) informace a novou verzi včetně aktuálních charakteristických dat (spotřebiče, systémy odkouření, omezovače tahu, tlumiče hluku spalin, odsávače kouře atd.) nebo charakteristická data a informace v programu aktualizovat pomocí zabudované funkce LiveUpdate.

Program Vám po stáhnutí a nainstalování dovolí spočítat omezené množství komínů. Plná verze je k zakoupení u naší firmy, resp. po zakoupení je Vám zaslán aktivační klíč (licenční data), který vložíte do již nainstalovaného demoprogramu. Po připojení PC k internetu dojde k aktivaci programu. Tím zůstanou již kalkulované projekty ve Vašem počítači na svém místě. Standardní jazyková mutace je čeština. Ostatní jazykové mutace (němčina, angličtina, maďarština, ruština, slovinština, francouzština apod.) jsou na vyžádání. Poplatek za údržbu software LiveUpdate je účtován jednou ročně. V průběhu aktivní služby LiveUpdate je obvyklá doba mezi dílčími aktualizacemi cca 10 dní. Po uplynutí jednoho roku se může údržba softwaru kdykoliv zrušit.

- + TECH TRADING GROUP a.s. je distributorem tohoto software s plnou podporou pro uživatele.
- + Implementace výrobců komínů, spotřebičů a příslušenství spalinových cest do databází KESA
- + od roku 2017 více verzí - Single appliance, Light, Standard a Professional

kW > Mcal/h

kg/h > g/s

°C > K

m > cm > mm

Pa > mbar

*Kdo to má počítat?*



NEJŠIRŠÍ SORTIMENT PLASTOVÉHO SYSTÉMU ODKOURENÍ

# PLASTOVÝ SPALINOVÝ SYSTÉM

## Charakteristika:

- moderní spalinová cesta
- více než 2500 katalogových položek
- zaručená švýcarská kvalita
- příznivá cena
- pro odvod spalin od kondenzačních kotlů
- pro teplotu spalin max. 120 °C
- potrubí odolné vůči kondenzátu
- pro přetlakový a vysokopřetlakový provoz
- bezproblémová a rychlá montáž
- pro novou výstavbu i vložkování



EN 14471:2013+A1:2015



ATB 08/12



16/GU/2014



## Druhy spalinových systémů

Systém: Almeva Easy a Almeva Double

Provedení: 0.1 až 0.9

0.0	Easy (jednovrstvý)	T120 - P1 - 0 - W - 2 - 020 - LI - E - U	(od DN 200)
0.1	Easy (jednovrstvý)	T120 - H1 - 0 - W - 2 - 020 - LI - E - U	(od DN 160)
0.2	Double (LIK)	T120 - P1 - 0 - W - 2 - 000 - LI - E - U1	(od DN 200)
0.3	Double (LIK)	T120 - H1 - 0 - W - 2 - 000 - LI - E - U1	(od DN 160)
0.4	Double (LIB/LIL)	T120 - P1 - 0 - W - 2 - 000 - LI - E - U0	(od DN 200)
0.5	Double (LIB/LIL)	T120 - H1 - 0 - W - 2 - 000 - LI - E - U0	(od DN 160)
0.6	Double (LAB/LAL/LAC)	T120 - P1 - 0 - W - 2 - 000 - LE - E - U0	(od DN 200)
0.7	Double (LAB/LAL/LAC)	T120 - H1 - 0 - W - 2 - 000 - LE - E - U0	(od DN 160)
0.8	v šachtě	T120 - P1 - 0 - W - 2 - 000 - LI - E - U0	(od DN 200)
0.9	v šachtě	T120 - H1 - 0 - W - 2 - 000 - LI - E - U0	(od DN 160)

Označení	Systém odvodu spalin ALMEVA
DN (mm)	60 – 80 – 110 – 125 – 160 – 200 – 250 – 315
Materiál	PPH (polypropylen homopolymer)
Tloušťka stěny	od 1 mm do 5,5 mm dle DN
Těsnění	čtyřbřité těsnění EPDM, odolné testovaným teplotám
Použití	pro kondenzační a nízkoteplotní kotle

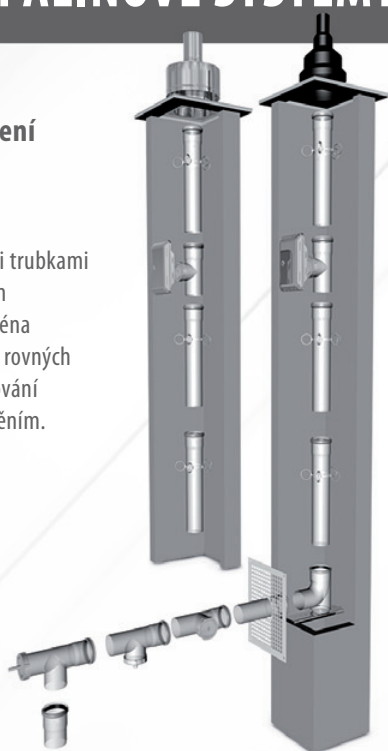
## PLASTOVÉ SPALINOVÉ SYSTÉMY

### STARR

#### Pevný systém odkouření

PPH (transparentní)  
DN 60–315 mm

Systém tvořený PPH pevnými trubkami a tvarovkami DN 60–315 mm a příslušenstvím, určen zejména do interiéru a pro vložkování rovných komínových průduchů, spojování hrdlovými spoji s EPDM těsněním.



### FLEX

#### Flexibilní systém odkouření

PPH  
DN 60–200 mm

Systém tvořený PPH flexibilními hadicemi a tvarovkami DN 60–200 mm a příslušenstvím, určen zejména pro vložkování rovných i uhybaných komínových průduchů, spojování pomocí převlečných matic s EPDM těsněním.



## KONCENTRICKÉ SYSTÉMY (VZDUCHOSPALINOVÉ)

### LIK / LIL / LIB

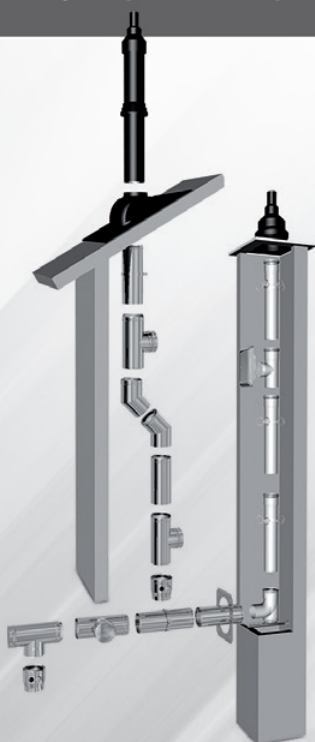
#### Vnitřní koncentrický vzducho-spalinový systém

**LIK** vnitřní vložka PPH/vnější plášť PPH DN 60/100–80/125

**LIL** vnitřní vložka PPH/vnější plášť nerez-bílý komaxit DN 60/100 – DN 200/300

**LIB** vnitřní vložka PPH/vnější plášť nerez DN 60/100 – DN 200/300

Systém určen pro spalinové cesty ve vnitřním prostředí (dopojování spotřebičů), spojování hrdlovými spoji s EPDM těsněním.



### LAB / LAL / LAM / LAC

#### Venkovní koncentrický vzducho-spalinový systém

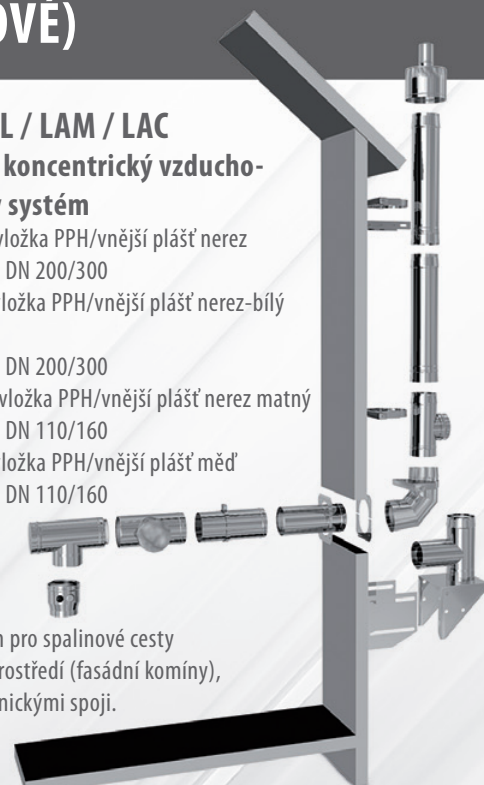
**LAB** vnitřní vložka PPH/vnější plášť nerez DN 60/100 – DN 200/300

**LAL** vnitřní vložka PPH/vnější plášť nerez-bílý komaxit DN 60/100 – DN 200/300

**LAM** vnitřní vložka PPH/vnější plášť nerez matný DN 60/100 – DN 110/160

**LAC** vnitřní vložka PPH/vnější plášť měď DN 60/100 – DN 110/160

Systém určen pro spalinové cesty ve vnějším prostředí (fasádní komíny), spojování kónickými spoji.





## SYSTÉMY PRO VÍCE PŘIPOJENÝCH SPOTŘEBIČŮ

### LAS

**Spalinový systém pro spotřebiče nezávislé na spalování vzduchu z místnosti**

PPH (transparentní)  
DN 80–315 mm a DN 80/125–200/300 mm

Systém tvořený PPH pevnými trubkami a tvarovkami DN 80–315 s odbočkami 87° DN 60–250 mm a příslušenstvím, určen pro připojování více spotřebičů do společného komína ve vnitřním i venkovním prostředí, spojování hrdlovými spoji s EPDM těsněním.

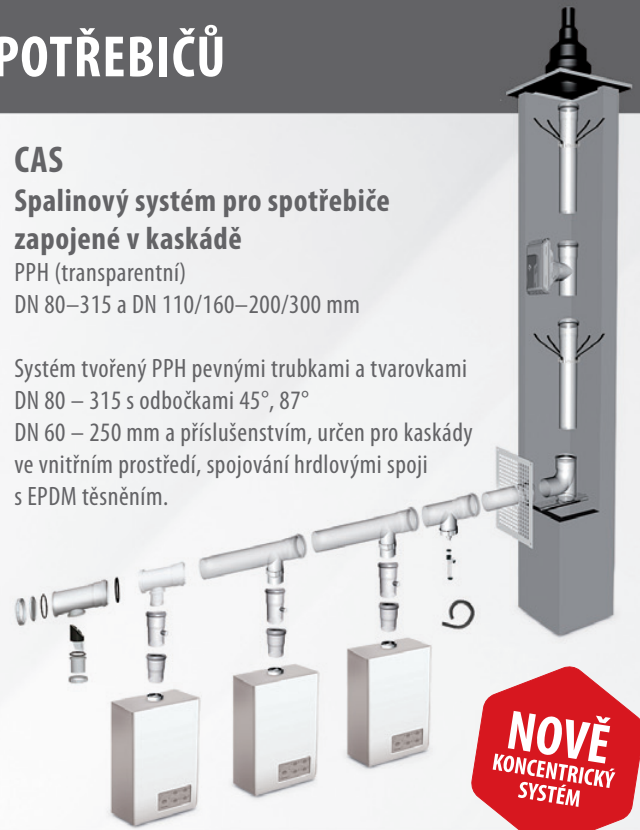


### CAS

**Spalinový systém pro spotřebiče zapojené v kaskádě**

PPH (transparentní)  
DN 80–315 a DN 110/160–200/300 mm

Systém tvořený PPH pevnými trubkami a tvarovkami DN 80 – 315 s odbočkami 45°, 87° DN 60 – 250 mm a příslušenstvím, určen pro kaskády ve vnitřním prostředí, spojování hrdlovými spoji s EPDM těsněním.



**NOVĚ  
KONCENTRICKÝ  
SYSTÉM**

Certifikát  0036-CPR-9165 001


## DOPLŇKOVÉ SYSTÉMY

### AL

**Hliníkový spalinový systém jednovrstvý a koncentrický**

AL-bílý lak, AL/AL-bílý lak DN 80 – DN 100 a DN 60/100 – DN 80/125 mm

Hliníkový systém tvořený jednovrstvými i koncentrickými pevnými trubkami a tvarovkami s povrchovou úpravou bílý lak DN 80–DN 100 a DN 60/100–DN 80/125 mm a příslušenstvím, určen pro spalinové cesty ve vnitřním prostředí, spojování hrdlovými spoji se silikonovým těsněním.

Certifikát  0063-CPR-50906, 50907



### ZUB

**Příslušenství**

Příslušenství ke komínovým systémům (neutroboxy, spony, revizní dvířka, čerpadla kondenzátu apod.).



TŘÍVRSTVÝ NEREZOVÝ KOMÍNOVÝ SYSTÉM

## ALMEVA DW25

**DW25** je univerzální třívrstvý komínový systém odolný proti vlhkosti, pro podtlakový i přetlakový provoz.

Označení	Třívrstvý nerezový systém Almeva DW25
DN (mm)	80 – 350
Klasifikace	viz tabulku Technická data
Materiál	leštěná nerez / izolace / leštěná nerez
Tloušťka (mm)	stěna 0,5 / izolace 25 / plášť 0,6
Charakteristika	<ul style="list-style-type: none"> <li>+ široká oblast použití, univerzální systém</li> <li>+ odolný proti vlhkosti</li> <li>+ při použití těsnění vhodný pro přetlakový provoz</li> <li>+ jednoduchý přechod na jednoplášťový systém</li> <li>+ vnitřní i vnější montáž</li> <li>+ volně stojící komíny</li> <li>- nevhodný pro spalování biomasy a některých druhů uhlí</li> </ul>




Univerzální třívrstvý nerezový komínový systém **Almeva DW25** je vhodný pro všechny typy paliv a všechny typy spotřebičů, které pracují jak v podtlakovém, tak i přetlakovém provozu. Široká oblast použití: běžné tepelné spotřebiče, kondenzační spotřebiče, výtopy, generátory, blokové kotelny, nouzové agregáty, pece.

Kvalitní nerezová ocel je u systému DW třídy 1.4404. Technické řešení umožňuje i tzv. mokry provoz - systém je odolný vůči vlhkosti. Systém umožňuje jednoduchý přechod na jednoplášťové systémy.

Technická data pro **Almeva DW25**  
**Třída nerezové oceli: 1.4404 / 316L**  
**Zatřídění dle EN 1856 - 1:**

DW25	EN 1856-T450 N1 D V3-L50050 G50
DW25	EN 1856-T450 N1 W V2-L50050 O50
DW25	EN 1856-T200 P1 W V2-L50050 O25

Certifikát 

JEDNOVRSTVÝ NEREZOVÝ OHEBNÝ SYSTÉM

## ALMEVA INOX FLEX FB

**ALMEVA INOX FLEX FB** je ohebný nerezový komínový systém, s tloušťkou stěny 0,4 mm, pro uhybané komínové průduchy (vložkování, sanace).



Označení	Jednovrstvý nerezový ohebný systém Almeva INOX FLEX FB
DN (mm)	120 – 130 – 140 – 150 – 160 – 180 – 200
Klasifikace	viz tabulku Technická data
Materiál	Nerez
Tloušťka stěny	0,4 mm
Charakteristika	+ pro pevná paliva + pro uhybané komíny + provoz s přirozeným tahem + kompatibilní se systémem ALMEVA EW + rychlá, jednoduchá a bezpečná montáž

Nerezový ohebný komínový systém **Almeva INOX FLEX FB** je vhodný pro odvod spalin od všech typů spotřebičů na pevná paliva, pracujících v podtlakovém režimu (s přirozeným tahem) a je určen pro suchý provoz. Je vyroben z ušlechtilé oceli třídy 1.4404.

Technická data pro **Almeva INOX FLEX FB**  
Třída nerezové oceli: 1.4404 / 316L  
Zatřídění dle EN 1856 - 2:

INOX FLEX FB	EN 1856-2 T400 N1 D3 Vm-L50040 G400 R00									
světly Ø (mm)	120	130	140	150	160	170	180	190	200	
vnější Ø (mm)	121	131	141	151	161	171	181	191	201	

Certifikát 

## ALMEVA INOX FLEX G

**ALMEVA INOX FLEX G** je ohebný nerezový komínový systém, s tloušťkou stěny 0,1–0,12 mm, pro uhybané komínové průduchy (vložkování, sanace).



Označení	Jednovrstvý nerezový ohebný systém Almeva INOX FLEX G
DN (mm)	80 – 100 – 120 – 130 – 150 – 160 – 180 200 – 220 – 250 – 300
Klasifikace	viz tabulku Technická data
Materiál	Nerez
Tloušťka stěny	0,1–0,12 mm dle DN
Charakteristika	+ pro plyn + pro uhybané komíny + provoz s přirozeným (podtlakovým) i přetlakovým tahem + kompatibilní se systémem ALMEVA EW + rychlá, jednoduchá a bezpečná montáž

Nerezový ohebný komínový systém **Almeva INOX FLEX G** je vhodný pro odvod spalin od všech typů spotřebičů na plyn, pracujících v podtlakovém i přetlakovém režimu a je určen i pro mokry provoz. Je vyroben z ušlechtilé oceli třídy 1.4404.

Technická data pro **Almeva INOX FLEX G**  
Třída nerezové oceli: 1.4404 / 316L  
Zatřídění dle EN 1856 - 2:

INOX FLEX G	EN 1856-2 T200 P1 WV2 L50010 G													
INOX FLEX G	EN 1856-2 T400 N1 D V2 L50010 G													
světly Ø (mm)	80	100	110	120	125	130	140	150	160	180	200	220	250	300
vnější Ø (mm)	82	102	112	122	127	132	142	152	162	182	202	222	252	302

JEDNOVRSTVÝ NEREZOVÝ KOMÍNOVÝ SYSTÉM

## ALMEVA EW

Jednovrstvý nerezový sanační systém **Almeva EW** je odolný proti vlhkosti, s tloušťkou stěny 0,5–0,6 mm a klasickou hrdlovou technikou spojování.

Označení	Jednovrstvý nerezový komínový systém EW
DN (mm)	80 – 100 – 113 – 120 – 130 – 140 – 150 – 160 180 – 200 – 230 – 250 – 300 – 350
Materiál	ušlechtilá nerez ocel 1.4404
Tloušťka stěny	0,5–0,6 mm
Charakteristika	+ pro olej a plyn + odolný proti vlhkosti + při použití těsnění vhodný pro přetlakový provoz + kapilární drážka proti úniku kondenzátu + rychlá, jednoduchá a bezpečná montáž + bohaté příslušenství + kompatibilní se systémy FLEX



Nerezový sanační komínový systém **Almeva EW** je vhodný pro odvod spalin od všech typů spotřebičů na pevná, olejová a plynná paliva, pracujících v podtlakovém provozu (s přirozeným tahem) a při použití těsnění i v přetlakovém provozu. Je vyroben z ušlechtilé oceli třídy 1.4404. Systém je odolný vůči vlhkosti a umožňuje jak suchý, tak i mokrý provoz.

Široký sortiment prvků umožňuje provedení prakticky jakéhokoli odtahu spalin. Z tohoto systému lze sestavit celou kouřovou cestu (komín i kouřovod). Systém lze propojit se systémy ALMEVA INOX FLEX FB i ALMEVA INOX FLEX G, případně jinými obdobnými systémy.

Výhodou systému je bezpečná klasická technika spojování - těsný hrdlový spoj s objímkou, který garantuje těsnost systému nejen vůči úniku spalin, ale také vůči úniku kondenzátu.

Technická data pro **Almeva EW**

**Třída nerezové oceli: 1.4404 / 316L**

**Zatřídění dle EN 1856 - 1:**

EW	EN 1856-1 T200 P1 W V2-L50060 O200
EW	EN 1856-1 T450 N1 D V3-L50060 G50
EW	EN 1856-1 T450 N1 D V2-L50060 G75

Certifikát

JEDNOVRSTVÝ OCELOVÝ KOMÍNOVÝ SYSTÉM BARVENÝ NA ČERNO

## ALMEVA KH

**KH** je jednovrstvý ocelový komínový systém barvený na černo.

Typ	KH (pevná paliva-podtlak)
DN (mm)	120 – 130 – 150 – 160 – 180 – 200
Klasifikace	EN1856 T450 N1 D Vm G200
Materiál	Ocel dle ČSN EN 10025 s označením S235 JRG2
Tloušťka stěny	1,5 mm
Použití	pro dopojování křbových vložek, kotlů a kamen do komína



Certifikát  1020-CPD-060028690

### Příklady použití:



ELEKTRICKÝ KOMÍNOVÝ VENTILÁTOR (POSILOVAČ TAHU)

ZPĚTNÉ ZÍSKÁVÁNÍ TEPLA

## DRAFTBOOSTER

## EXODRAFT



**Draftbooster** komínový ventilátor je elektrický ventilátor (posilovač tahu), který je instalován na vyústění komína a napomáhá přísunu dostatečného množství spalovacího vzduchu pro vaše kamna nebo krb.

**Draftbooster** komínový ventilátor (posilovač tahu) zajistí bezproblémové zatápění, správné a ekologické spalování, tak jako i minimalizování pronikání kouře do místnosti při přikládání dřeva do kamen. V neposlední řadě předchází znečištění skla sazemi na dvířkách kamen. Montuje se na ústí komína, jak na zděný tak i na nerezový komín.

Je vhodný pro uzavíratelná kamna a krbové vložky s jmenovitým výkonem od 3 do 8 kW s maximálním vnitřním průměrem komína do 220 mm.

- + snadné zatápění a přikládání dřeva
- + bezkouřový provoz
- + rychlejší zatápění, lepší spalování
- + Plug&Play - **Draftbooster** můžete sami jednoduše nainstalovat



### Zpětné získávání tepla

Na trhu se stále rostoucími cenami energií a přísnějšími požadavky na emise plynů CO<sub>2</sub>, je pro nás důležité hledat a klást důraz na jiné možnosti využití energie ze spalin, páry a dalších procesů, které vznikají během spalování. Proto považujeme zpětné získávání tepla za ekonomicky výhodné z hlediska úspory a využití energie z procesů produkujících teplo, které by jinak uniklo přes kouřovod a komín rovnou do atmosféry.

Zpětné získané teplo lze použít k vytápění budov, užitkové vody, nebo na jiné účely ve výrobních areálech. Nebo pokud je zde možnost, vrácení energií poskytovateli.

### Snížení spotřeby paliva

Ztráta energie ze spalin nebo jiného tepelného procesu je obvykle kolem 15–20 %. Se systémem zpětného získávání tepla od **exodraftu** může být obnoveno až 80 % tepla. Jinými slovy, existuje zde potenciál snížení spotřeby paliva až o 12–16 % a redukce emisí CO<sub>2</sub>. Řešení od **exodraftu** nabízí efektivní využití zpětně získaného tepla s kombinací z konkurenceschopnou cenou a atraktivním obdobím návratnosti vašich investic.

### Kalkulace na míru pro vaši firmu

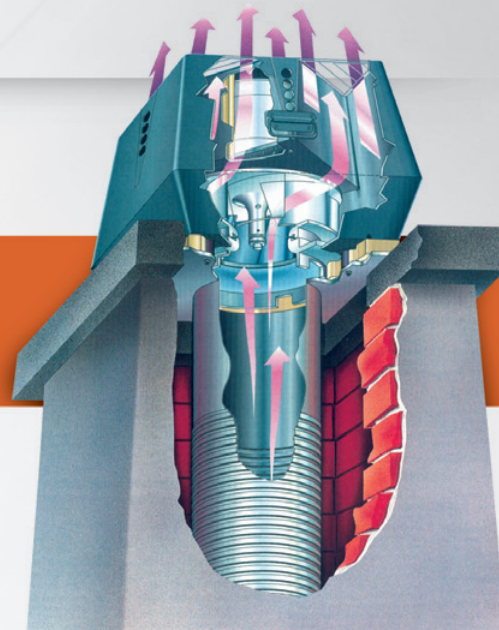
S našim simulačním softwarem **exodraft OptiCalc HR™** vám můžeme nabídnout konkrétní kalkulaci, kolik energie vaše společnost může ušetřit investováním do systému zpětného získávání tepla od **exodraftu**. Simulační software **exodraft OptiCalc HR™** rovněž poskytuje informace o snížení emisí CO<sub>2</sub> v důsledku zavedení systému zpětného získávání tepla.

KOMÍNOVÉ VENTILÁTORY, REGULÁTORY A PŘÍSLUŠENSTVÍ

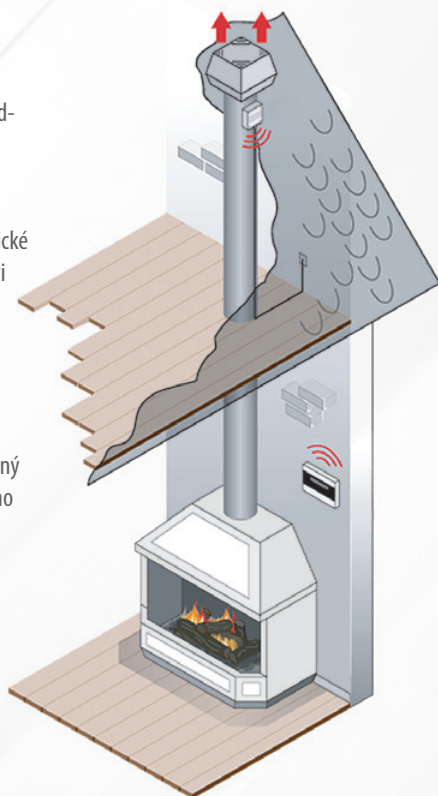
# EXODRAFT

## Vhodné pro:

- pevná paliva - krbová kamna, krbové kotle a vložky
- kapalná paliva - atmosférické spotřebiče
- plynná paliva - atmosférické spotřebiče



Komínové ventilační systémy **EXODRAFT** (dříve pod obchodním názvem EXHAUSTO) Vám dávají možnost kompletní kontroly nad komínovým tahem, bez ohledu na klimatické podmínky, resp. jiné okolnosti ovlivňující přirozený odtaž spalin. Pomocí komínových ventilátorů EXODRAFT v kombinaci s automatickou regulací EBC22 je možné dosáhnout a udržet ten správný tah v komíně nezávisle na jeho velikosti a počtu zaústěných spotřebičů.



Komíny s přirozeným odtažem spalin jsou zpravidla navrhovány tak, aby vyhovovaly průměrným podmínkám v daném regionu. Ovšem při celoročním permanentním provozu spotřebičů na pevná paliva právě proměnlivé klimatické podmínky bývají častou příčinou nedostatečného komínového tahu. Použití komínových ventilačních systémů zabezpečuje konstantní a vyhovující odtaž spalin i přes proměnlivé klimatické podmínky kdekoli a kdykoliv.

Teplotní odolnost: 250 °C trvale,  
 špičkově 400 °C po dobu max 5 minut.



**Spalinový ventilátor EXODRAFT RS** je speciálně navržený ventilátor s horizontálním odtažem spalin pro pevná paliva.




**Spalinový ventilátor EXODRAFT RSV** je speciálně navržený ventilátor s vertikálním odtažem spalin pro všechny typy paliv.



## Charakteristika:

- + vhodné např. pro aplikace s dlouhým vodorovným kouřovodem a komínem s nízkou účinnou výškou
- + vhodné např. pro aplikace s neregulovatelným spotřebičem (otevřené krby, pizzerie apod.)
- + pro aplikace s nevhodným stávajícím komínem
- + podpora návrhu spalinové cesty v software KESA ALADIN
- vyšší cena vyvážená špičkovou kvalitou a provedením
- + zajišťujeme instalaci a elektrické připojení, záruční i pozáruční servis, řešení záložních zdrojů

Certifikát  0063BN1144 based on EN298 (2003)

**almeva AG**

Industriestrasse 6  
CH-9220 Bischofszell  
Switzerland  
Tel.: +41 71 644 90 20  
E-mail: info@almeva.ch

**almeva SAS**

Parc d'Activité Les Pierailleuses  
F-79360 Granzay-Gript  
France  
Tel.: +33 613 022 075  
E-mail: fr@almeva.eu

**almeva East Europe s.r.o.**

Družstevní 501  
CZ-664 43 Želešice u Brna  
Czech Republic  
Tel.: +420 513 033 101  
E-mail: cz@almeva.eu

**almeva Poland Sp. z o.o.**

ul. Cieszyńska 2  
PL-43-200 Pszczyna  
Poland  
Tel.: +48 32 475 71 04  
E-mail: pl@almeva.eu

**almeva Deutschland GmbH**

Gewerbegebiet 7  
D-09306 Königshain-Wiederau  
Germany  
Tel.: +49 37 20 28 59 24 0  
E-mail: verkauf@almeva.com

**SEG ALMEVA Ibérica SL**

Parque Empresarial de Utebo  
Avda. Miguel Servet S/M, Nave 14  
E-50180 Utebo – Zaragoza  
Spain  
Tel.: +34 647 911 328  
E-mail: es@almeva.eu

**almeva Slovakia s.r.o.**

Bratislavská 119  
SK-911 05 Trenčín  
Slovakia  
Tel.: +421 32 202 8946  
E-mail: sk@almeva.eu

**almeva Hungary Kft.**

Gyár utca 2  
H-2040 Budaörs  
Hungary  
Tel.: +36 23 880 835  
E-mail: hu@almeva.eu

**almeva Metalltechnik GmbH**

Fürstenwalder Str. 57  
D-15859 Storkow (Mark)  
Germany  
Tel.: +49 33 67 84 33 40  
e-mail: verkauf@almeva.com

**almeva Italia s.r.l.**

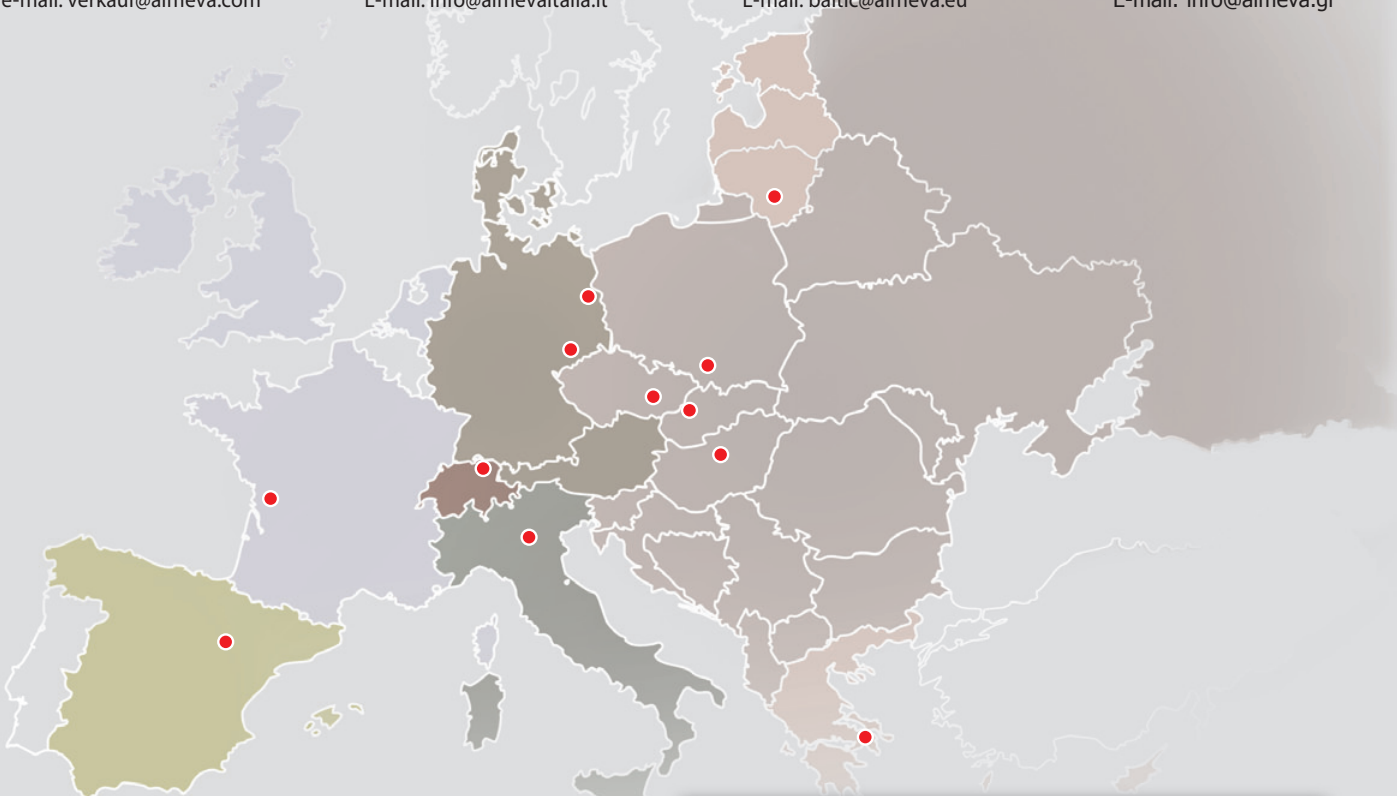
Viale del lavoro 7  
I-37069 Villafranca di Verona  
Italy  
Tel.: +390 456 391 399  
E-mail: info@almevaitalia.it

**almeva in the Baltic countries**

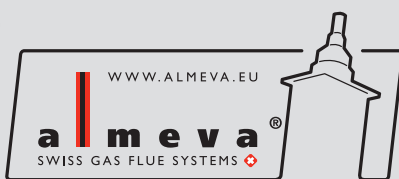
by almeva East Europe s.r.o.  
Lithuania Tel.: +370 700 660 41  
Latvia Tel.: +371 67 660 689  
Estonia Tel.: +372 63 463 93  
E-mail: baltic@almeva.eu

**Almeva in Greece**

Λ. Φιλαδέλφειας 342  
GR-13671 Αχαρναι, Αθήνα  
Ελλάδα  
Τηλ.: +30 210 2322970  
E-mail: info@almeva.gr



Váš partner:



©2017 RB